

令和4年度実業団バドミントン選手権大会 前期リーグ戦
(かすやドーム)

男子1部

チーム名	監督	選手名		
トヨタ自動車九州 A	原田 和憲	原田 和憲 武生 卓也 春成 星哉	棚原 蓮	
西日本シティ 銀行 A	岩下 裕一	佐分利亮汰 仮屋 健人 新藤 輝	荒木 広夢	
福岡県警察 A	大久保慎太	大久保慎太 入江 慶行 大賀 将裕	福田 晋也 栗焼 大地 皆上 拓郎	西岡 真矢 藤田 悠佑
日本製鉄八幡 A	福田 稔宏	松本 久雄 白石 遼 柳 祥太郎	田島 拳 池田 紫稀	
NPO 法人 TOTOS 北九州	楠根 浩一	長尾 耀 飯山 俊成 高口 剛典	楠根 浩一 下松 勇太 中村 幸平	石村 駿 室園 健人

男子1部

チーム名	トヨタ 自動車 九州 A	西日本 シティ 銀行 A	福岡県 警察 A	日本製鉄 八幡 A	TOTOS 北九州	順位
トヨタ自動車 九州 A		⑨ 3-0	⑦ 3-0	④ 3-0	② 3-0	4-0 1
西日本シティ 銀行 A	0-3		③ 2-1	① 2-1	⑥ 3-0	3-1 2
福岡県警察 A	0-3	1-2		⑤ 3-0	⑩ 2-1	2-2 3
日本製鉄八幡 A	0-3	1-2	0-3		⑧ 0-3	0-4 5
NPO 法人 TOTOS 北九州	0-3	0-3	1-2	3-0		1-3 4

男子 2 部

チ ャ ム 名	監 督	選 手 名
トヨタ自動車九州 B	佐和 浩幸	佐和 浩幸 小森 洋佑 犬尾 友海 新宅 地塩 具志堅興平
日産自動車九州 A	富村 道德	義経 武士 中村 厚太 井上信太郎 平野 寿和 中川 浩章 藤田倫太郎
TOTO A	小川 直人	木村 昂史 小川 直人 前田 克史 仲西 祐太 樺山 裕之
北九州市役所 A	野見山仁伸	野見山仁伸 豊田 翔司 池田 修士 西村 偉志 吉村 拓朗
三菱ケミカル福岡	堅山 聖	谷川 裕一 武智 祥和 實松 和也 越智 臨平 堅山 聖

男子 2 部

チ ャ ム 名	トヨタ 自動車 九州 B	日産 自動車 九州 A	TOTO A	北九州 市役所 A	三菱 ケミカル 福岡	順 位
トヨタ自動車 九州 B		⑨ 3-0	⑦ 3-0	④ 3-0	② 3-0	4-0 1
日産自動車 九州 A	0-3		③ 1-2	① 2-1	⑥ 2-1	2-2 3
TOTO A	0-3	2-1		⑤ 3-0	⑩ 3-0	3-1 2
北九州市役所 A	0-3	1-2	0-3		⑧ 3-0	1-3 4
三菱ケミカル 福岡	0-3	1-2	0-3	0-3		0-4 5

男子 3 部

チ ャ ム 名	監 督	選 手 名
日本製鉄八幡 B	福田 稔宏	小池 純 糸田 健太 西野 和樹 中元 拓也 福田 稔宏
トヨタ自動車 九州 C	内田 裕和	内田 裕和 山本陽一郎 黒田 真司 菖蒲 隆 的場 祐喜 小出 寿朗
アリヨシ・ スポーツ	田中 和弘	田中 和弘 内村 徹平 金子 太郎 萬田 翔太 渡辺憲太郎
福岡市役所 A	八木 達也	八木 達也 門畑 祐馬 森塚 陽 吉田 玲斗
西日本シティ銀行 B	岩下 裕一	佐田 聡 田中 祐聖 中村 正己 藤木 洋輔 竹井 洋志 佐田 尊哉

男子 3 部

チ ャ ム 名	日本製鉄 八幡 B	トヨタ 自動車 九州 C	アリヨシ ・ スポーツ	福岡 市役所 A	西日本 シティ 銀行 B	順 位
日本製鉄八幡 B		⑨ 1-2	⑦ 1-2	④ 3-0	② 2-1	2-2 3
トヨタ自動車 九州 C	2-1		③ 1-2	① 2-1	⑥ 2-1	3-1 2
アリヨシ・ スポーツ	2-1	2-1		⑤ 3-0	⑩ 2-1	4-0 1
福岡市役所 A	0-3	1-2	0-3		⑧ 2-1	1-3 4
西日本シティ 銀行 B	1-2	1-2	1-2	1-2		0-4 5

男子 4 部

チ ャ ム 名	監 督	選 手 名
西部ガス	椋本 浩行	椋本 浩行 三好 一 西岡 大介 溝口 零次 井上啓一郎 山本 康生
福岡県庁 A	荒木 邦夫	坂中 正憲 大久保拓海 宮永 賢 田中 雄大
トヨタ自動車九州 D		キケン
福岡市役所 B	牛嶋 貴洋	牛嶋 貴洋 遥山 絃央 佐藤 浩 青木 弘明 坂口 孝裕
ローム・アポロ	本土 隆一	重 琢磨 瀬川 亮 荒木 恭輔 永井 広和 滝川 大介 本土 隆一 板橋 明智 石橋 聡

男子 4 部

チ ャ ム 名	西部ガス	福岡県庁 A	トヨタ自動車九州 D	福岡市役所 B	ローム・アポロ	順位
西部ガス		⑤ 3 - 0		③ 2 - 1	② 3 - 0	4-0 1
福岡県庁 A	0 - 3			① 3 - 0	④ 1 - 2	2-2 3
トヨタ自動車九州 D						キケン 5
福岡市役所 B	1 - 2	0 - 3			⑥ 1 - 2	1-3 4
ローム・アポロ	0 - 3	2 - 1		2 - 1		3-1 2

男子5部

チーム名	監督	選手名
安川電機		キケン
日本製鉄八幡 C	中原 健志	古田 謙二 犬丸 広道 中原 健志 山城 翔吾 中藤敬一郎
福岡市役所 C	富永 雅士	青木 弘明 浦本 紘享 武田 優雅 松永 佳樹 富永 雅士
TOTO B	藤永 和宏	藤永 和宏 小林 大越 近江 悟 片岡 豊 岡本 貴秀 小田原翔太
北九州市役所 B	野見山仁伸	堂山 武 山本 真平 水口 明彦 芝原 隆史 鍋川 卓也

男子5部

チーム名	安川電機	日本製鉄八幡 C	福岡市役所 C	TOTO B	北九州市役所 B	順位
安川電機						キケン 5
日本製鉄八幡 C			⑤ 1-2	③ 2-1	② 1-2	1-2(11-11) 2
福岡市役所 C		2-1		① 3-0	④ 3-0	3-0 1
TOTO B		1-2	0-3		⑥ 2-1	1-2(5-8) 3
北九州市役所 B		2-1	0-3	1-2		1-2(8-14) 4

男子 6 部

チ ャ ム 名	監 督	選 手 名
福岡県警察 B	村田 圭介	安藤 尚樹 柳田 将吾 持永 茂明 新野尾 剛 村田 圭介 山口 貴志 伊東 翔 奥田 孝
九州大学	野中 宏修	野中 宏修 大島 祐圭 吉田 武志 隅野 智裕 碓 和也
福岡県庁 C		キケン
三井化学 A	藤好 通志	藤好 通志 高濱 陸斗 中村 佳紀 眞砂 和
防衛省福岡	奥山 優	奥山 優 蔵野 将太 上原 幸治 人見 旭 慶田 隼人 船石 純也 吉田 清司 藤田 力久

男子 6 部

チ ャ ム 名	福岡県 警察 B	九州大学	福岡県庁 C	三井化学 A	防衛省 福岡	順 位
福岡県警察 B		⑤ 1 - 2		③ 1 - 2	② 3 - 0	1-2(10-8) 3
九州大学	2 - 1			① 1 - 2	④ 1 - 2	1-2(8-10) 4
福岡県庁 C						キケン 5
三井化学 A	2 - 1	2 - 1			⑥ 1 - 2	2-1(11-8) 1
防衛省福岡	0 - 3	2 - 1		2 - 1		2-1(8-11) 2

男子 7 部

チ ャ ム 名	監 督	選 手 名
福岡県庁 B	荒木 邦夫	増本 啓介 山本 智 坂本 義文 小野 欣幸 松本 亨
三井化学 B	川口 泰弘	川口 泰弘 古賀 優輝 松永 成人 梅崎 浩輝
I - P E X	原内 大志	原内 大志 谷川 智彦 岩下 明彦 野村 繁治 村上 悠平 森 裕太郎 森本 亜斗夢
T O T O C	小川 孝法	小川 孝法 嶋本 圭吾 柿木 唯志 江原 純 小俣 英夫 奥田 拓央
日産自動車九州 B	富村 道德	濱田 輝政 藤田 倫太郎 原田 聡志 二宮 明弘 西村 敏彦 淀川 将
日本製鐵八幡 D	中原 健志	吉田 和道 糸山 諒 佐藤 孔司 波多野 勝哉 中村 佳祐
三井化学 C	竹下 恭介	竹下 恭介 奥園 俊二 入江 睦雄 吉永 航 浦 大輔

男子 7 部 A パート

チ ャ ム 名	福岡県庁 B	三井化学 C	日本製鐵 八幡 D	日産 自動車 九州 B	順 位
福岡県庁 B		⑤ 3-0	③ 1-2	② 1-2	1-2 3
三井化学 C	0-3		① 0-3	④ 0-3	0-3 4
日本製鐵八幡 D	2-1	3-0		⑥ 2-1	3-0 1
日産自動車九州 B	2-1	3-0	1-2		2-1 2

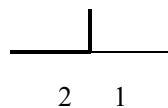
男子 7 部 B パート

チ ャ ム 名	三井化学 B	I-P E X	T O T O C	順 位
三井化学 B		③ 2-1	① 0-3	1-1 2
I-P E X	1-2		② 0-3	0-2 3
T O T O C	3-0	3-0		2-0 1

7 部順位決定

T-1 (1位・2位)

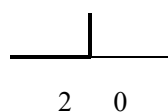
日本製鐵八幡 D



T O T O C

T-2 (3位・4位)

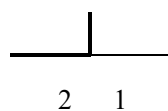
日産自動車九州 B



三井化学 B

T-3 (5位・6位)

福岡県庁 B



I-P E X