

がんばれ福岡“Bird_Fukuoka_2020”中学生バドミントン大会

について（最終連絡）

<大会開催について>

- ※ 表記大会の「開催」を決定しました。
- ※ 現在も県内の感染拡大が続いています。今大会において感染を起こさないために、選手・関係者又は周辺の方に、感染が疑われる事象が発生した場合には、必ず「棄権」するよう強く要望します。その場合は、参加料を徴収いたしませんので、受付時に申し出て下さい。

☆☆お知らせ☆☆

<日程と開催種目について>

- ・8月15日(土曜日)
⇒男子の全試合
- ・8月16日(日曜日)
⇒女子の全試合
- ※ 試合は、全て21点3ゲームマッチです。

<入館時間について>

両日とも8:00より入館の予定です。出来る限り密にならないように配慮してください。
(地区別での入場時間・観覧席の指定はおこないません。)

<入館出来る人数や該当者について>

- ・各クラブの体育館内に入れる人数を次の計算式の通りといたします。
選手全員+選手×2の応援者+チーム関係者3人
(例:出場選手が20人の場合、選手20人+応援者として40人まで+3人のチーム関係者=63人まで)
- ・応援者は保護者に限定しません。
- ・チーム関係者とは、監督、コーチ等応援者以外の人です。

<来館される際のお願い>

- ① 『健康状態確認シート』を福岡県バドミントン協会のホームページからダウンロードをしていただき、大会当日の朝、自宅で検温後、記入しておいてください。

チーム関係者用

http://www.u-zak.ne.jp/FBA-P/tour/2020/20200801_bird_Check_sheet.pdf

選手・応援者用

http://www.u-zak.ne.jp/FBA-P/tour/2020/20200801_bird_Check_sheet_2.pdf

- ② 会場に早く着いた場合でも車内等で待機し玄関付近で密集しないようご注意ください。

<駐車場について>

- ① 駐車場は、久留米アリーナ周りと百年公園の駐車場の二カ所です。

<入館方法及び観覧席の使用について>

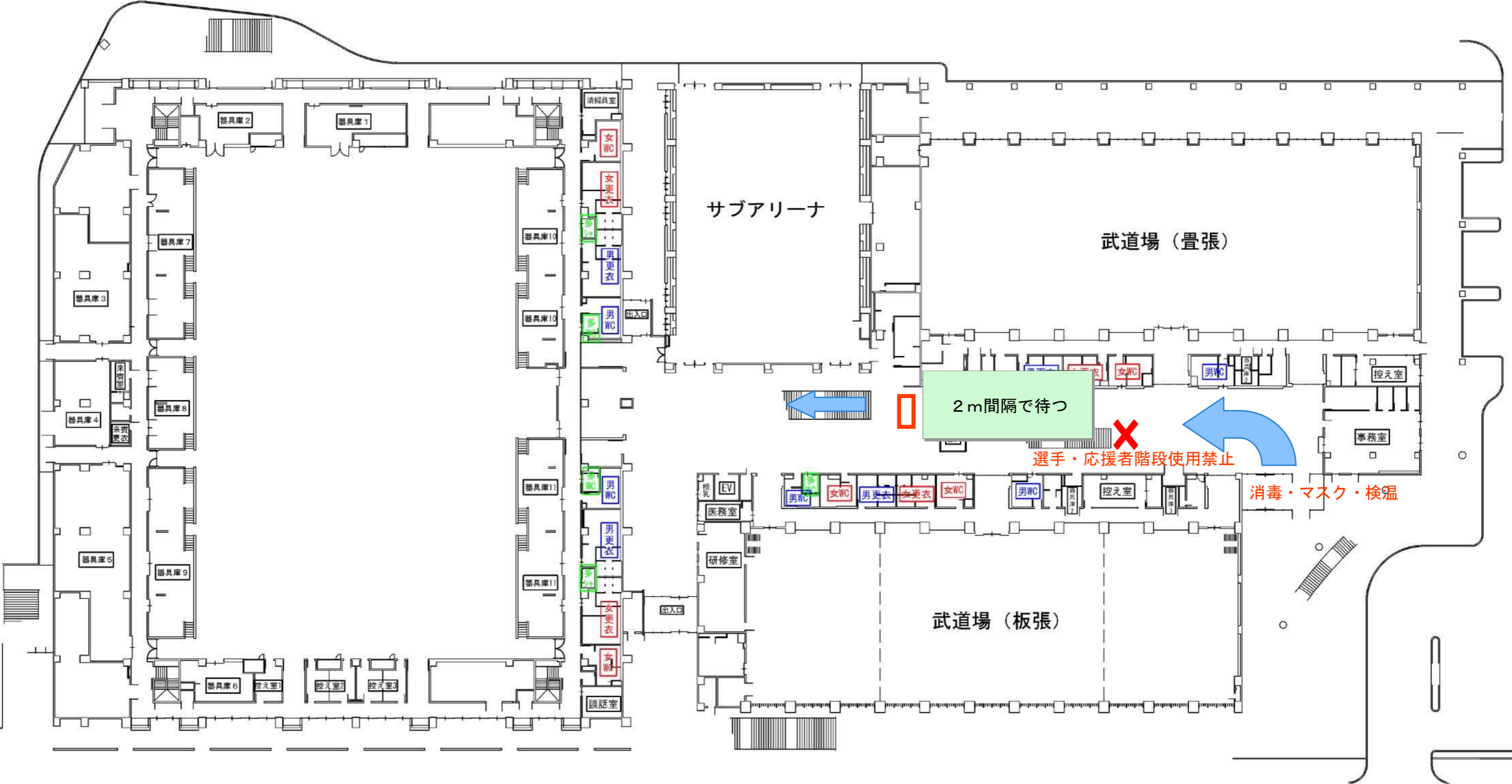
- ① 正面玄関入口⇒消毒・マスク着用の確認⇒検温⇒階段で2階に上がる⇒受付⇒アリーナ入場の順番で確認等を行います。
- ② 『健康状態確認シート』に記載されているメンバー毎に受付を行います。1枚の健康状態確認シートに記載しているメンバーが全員集まってから玄関にお越しください。
- ③ 中学生大会では、観覧席の指定はしませんが、座る際には隣の人と最低1～2席は空けて着席して下さい。大会期間中観覧席等で密状態が見られた場合は、注意をさせていただきます。

<大会関係について>

- ① サイドコート席は設けません。
- ② 審判は、1日の最初の試合は、チームをお願いします。以降の試合は、試合をおこなったコートでの次の試合を敗者2名(シングルスの場合はチームでの対応をお願いします。)で主審・線審(対角)でおこないます。
- ③ 審判台は設置しません。立った状態での主審・線審をお願いいたします。
- ④ 今大会は『応援旗』の設置を禁止といたします。

<その他>

- ① 今回の大会は、本部でプログラムの準備はおこないません。各自で印刷して持参して下さい。



サブアリーナ

武道場 (畳張)

2m間隔で待つ

選手・応援者階段使用禁止

消毒・マスク・検温

武道場 (板張)

器具庫 1

器具庫 2

器具庫 3

器具庫 4

器具庫 5

器具庫 6

器具庫 7

器具庫 8

器具庫 9

器具庫 10

器具庫 11

器具庫 10

器具庫 10

器具庫 10

器具庫 10

器具庫 10

器具庫 10

器具庫 10

器具庫 10

器具庫 10

器具庫 10

器具庫 10

清掃員室

女WC

女更衣

男更衣

男WC

出入口

出入口

男WC

男更衣

女更衣

女WC

談話室

出入口

女WC

談話室

談話室

談話室

談話室

談話室

談話室

談話室

談話室

授乳

医務室

研修室

出入口

出入口

出入口

出入口

出入口

出入口

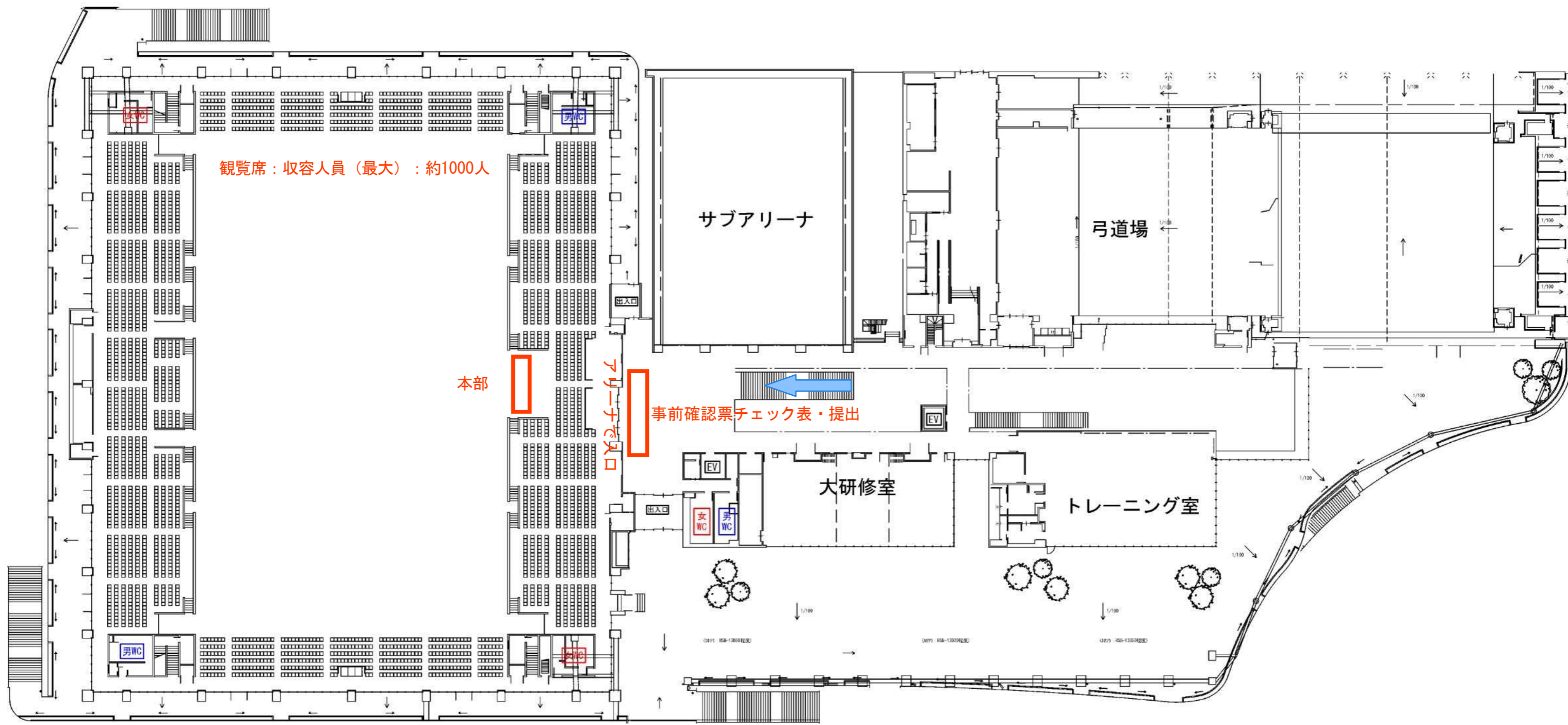
出入口

出入口

出入口

出入口





観覧席：収容人員（最大）：約1000人

サブアリーナ

弓道場

本部

アリーナで入り口

事前確認票チェック表・提出

大研修室

トレーニング室

04P1 100-1300座席

04P2 100-1300座席

04P3 100-1300座席